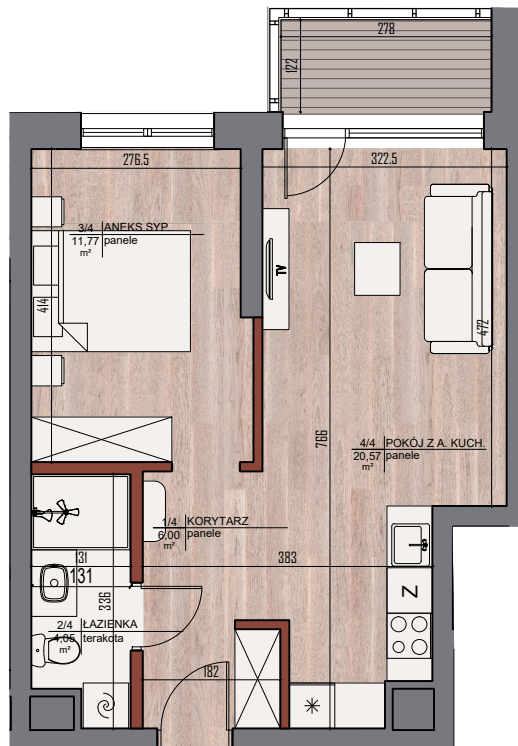


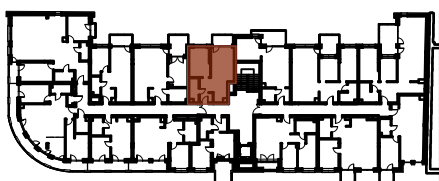


INWESTOR
Butikowa Kamienica sp. z o.o. sp.k

ARCHITEKT
ARCHITEKTON Pracownia Projektowa
Justyna Zalewska-Grycuk
ul. Pod Krzywa 25, 15-258 Białystok
tel./fax 603 172 495
www.architektonpp.pl



- ściany działowe - z możliwością zmian lub demontażu
- ściany zewnętrzne, konstrukcyjne, obudowy pionów - bez możliwości zmian



UL. KIJOWSKA - ETAP II

MIESZKANIE NR 20

POWIERZCHNIA UŻYTKOWA

42,39 m²

PIĘTRO 1

LICZBA POKOI 1

1/4	korytarz	6.00
2/4	łazienka	4.05
3/4	aneks sypialniani	11.77
4/4	pokój dzienny z aneksem kuchennym	20.57
	SUMA	42.39
T20	taras/balkon/loggia	3.94